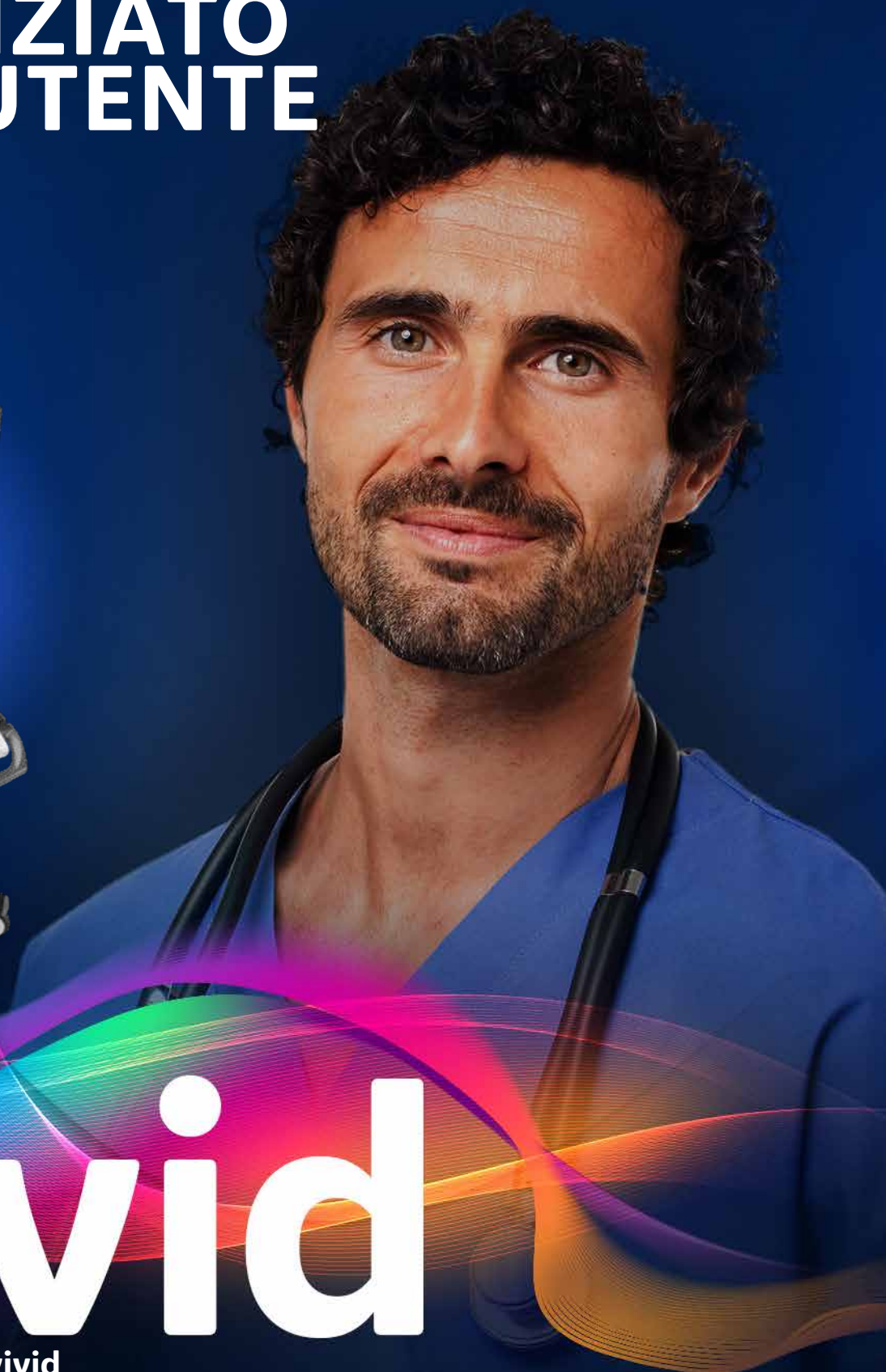




BASATO SU AI
**POTENZIATO
DALL'UTENTE**

Vivid™ S70N
Ultra Edition



vivid

gehealthcare.com/vivid

Si stima che entro il 2030 il

▲ **40,5%**

della popolazione degli Stati Uniti soffrirà di una qualche forma di patologia cardiovascolare (CVD) ¹

▲ **~108m**

esami ecografici annuali eseguiti a livello globale ²

IL CARICO DI LAVORO È ELEVATO.

L'ENERGIA E LA DETERMINAZIONE PERSISTONO.

La richiesta di esami ecografici cardiovascolari è elevata e destinata ad aumentare, casi di routine, di follow-up più complessi.

L'utilizzo di funzionalità cliniche avanzate da sempre richiede impegno e competenze extra, con la conseguenza di ritardi e carichi di lavoro maggiori.

Ci impegniamo per massimizzare l'efficienza con un sistema in grado di fornire una migliore visualizzazione, realizzare misurazioni precise e ridurre al minimo gli errori.

10-15%

di esami ecografici genera immagini subottimali ³

▲ **90%**

degli ecografisti è soggetta a disturbi di natura muscolo-scheletrica legati alla postura ⁴

\$120+

miliardi all'anno costi diretti e indiretti per i datori di lavoro ⁴

Vivid S70N Ultra Edition



Pensato per fornire una qualità dell'immagine senza compromessi, funzionalità di visualizzazione avanzate e misurazioni semplici, contribuendo alla riduzione delle mansioni più tediose e della variabilità inter-osservatore.⁵

Utilizzo della piattaforma di imaging cSound

Il nostro obiettivo è quello di supportare il lavoro cruciale di cui vi occupate giornalmente con i pazienti. Sfruttando l'intelligenza artificiale basata sulla piattaforma Edison™ di GE Healthcare, siamo riusciti a portare la straordinaria capacità di elaborazione di Sound™, il nostro innovativo software per la formazione del fascio ad ultrasuoni, ad un livello inaudito.

Il vostro team può così sfruttare gli innumerevoli vantaggi dell'intelligenza artificiale del sistema Vivid™ S70N Ultra Edition.



Per l'eccellenza clinica

Gli avanzati strumenti di quantificazione consentono la valutazione dei problemi e la possibilità di fare progressi. Fate affidamento su una suite completa di strumenti intuitivi per agevolare il lavoro e renderlo efficiente. Raggiungete risultati riproducibili con applicazioni avanzate per quantificare la funzione cardiaca e l'anatomia delle valvole in 2D e 4D.

Gestione di esami complessi

A fronte di un numero crescente di pazienti difficili da esaminare, le sonde XDclear™, insieme alla tecnologia cSound per la formazione del fascio ad ultrasuoni, fanno la differenza in numerosi esami, aiutando ad acquisire velocemente e facilmente immagini diagnostiche, con sicurezza e senza contrasto.

Ottimizzazione dello standard lavorativo

Procedure standardizzate e semplificate contribuiscono ad aumentare il numero di pazienti esaminati e ad ottimizzare la produttività.

Massimizzazione dell'efficienza con Automated Functional Imaging (AFI), valutazione della deformazione del ventricolo sinistro su tutti i set di dati, indipendentemente dal sistema sul quale è stato acquisito (cioè indipendente dal fornitore). Vivid S70N Ultra Edition offre anche una vasta flessibilità, consentendo performance straordinarie in numerosi settori applicativi, tra i quali: ecografia sotto sforzo, applicazioni vascolari, addominali, ostetriche/ginecologiche e piccoli organi.

Monitor regolabile da 22"

Touch screen LCD da 12"

Tastiera regolabile

Comodo vano per la tastiera alfanumerica

Comoda gestione dei cavi

Facile da spostare

Basso consumo energetico

Funzione "standby" alimentata dalla batteria, attiva e funzionante nel giro di pochi secondi

ERGONOMIA MODERNA

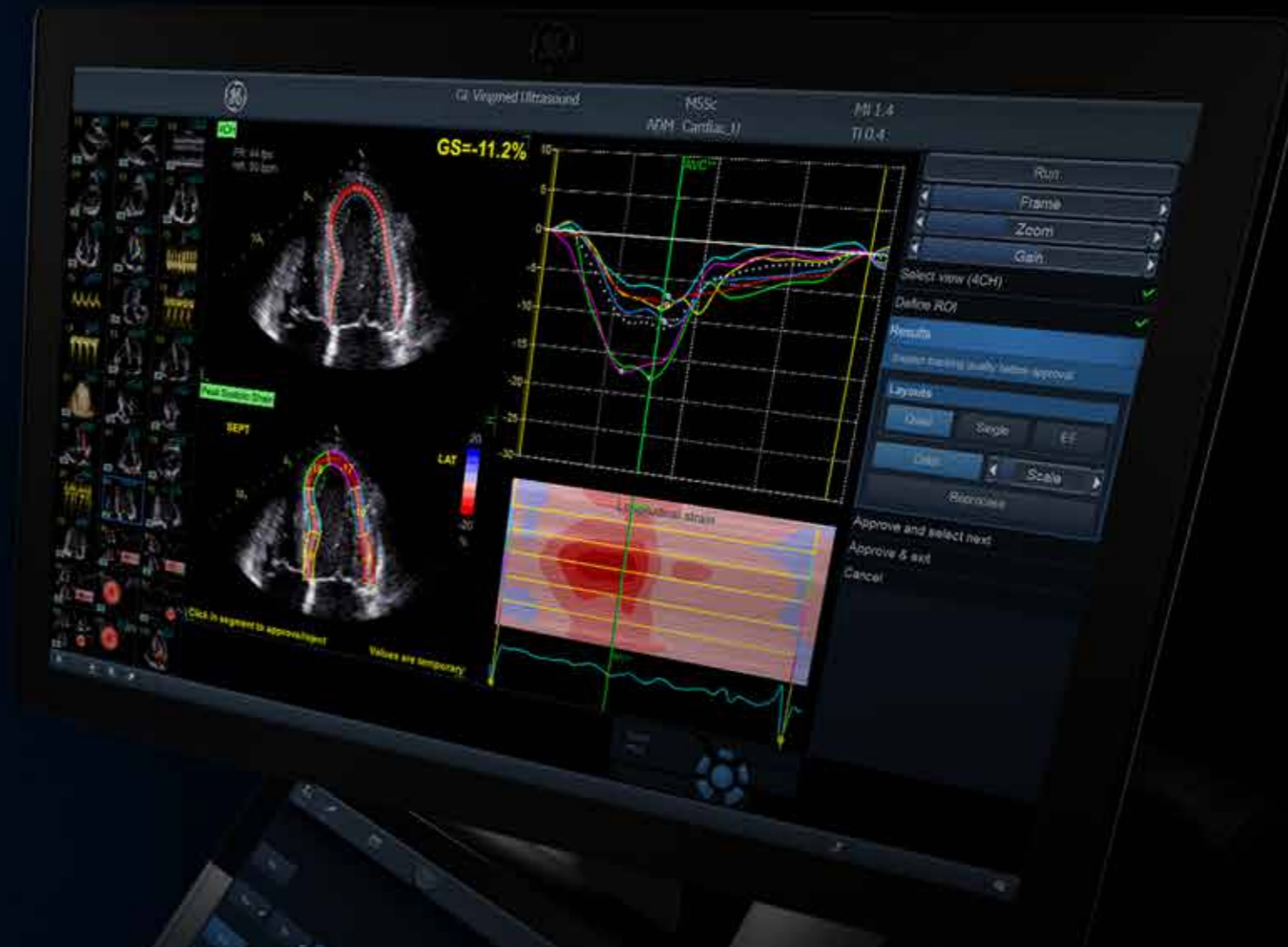
Design conosciuto, ma moderno ed efficiente.

**Il tempo è prezioso.
Utilizzalo meglio.**

RILEVABILITÀ ⁵
98%

AI AFI LV con riconoscimento AI della vista

Riconoscimento automatico delle viste apicali con la misurazione della deformazione longitudinale segmentale del ventricolo sinistro e calcolo del GLS.



BASATO SU AI

Migliora la velocità e l'accuratezza diagnostica

Vivid S70N Ultra Edition introduce l'ultima tecnologia basata su AI per contribuire a ridurre le mansioni più tediose e a migliorare l'efficienza del flusso di lavoro. È possibile eseguire diagnosi con maggiore sicurezza e velocizzare gli esami mediante misurazioni Doppler del ventricolo sinistro (basate su AI).

I risultati sono impressionanti. Il tempo dell'esame è ridotto e l'affaticamento dell'operatore diminuisce drasticamente, con l'80% di click in meno, per ottenere le misurazioni; al contempo viene anche ridotta la variabilità inter-osservatore. ⁵

Scoprite le numerose innovazioni di Vivid Ultra Edition e come esse consentono all'utente di potenziare e migliorare la pratica clinica.

Ultra Veloce.
Ultra Preciso.
Ultra Efficiente.

AI Auto Doppler Cardiaco con AI

**TEMPO DI MISURAZIONE
RIDOTTO**

**FINO AL
93%**

Utilizzo di un numero
inferiore di tasti ⁶

**MINORE VARIABILITÀ
INTER-OPERATORE**

**RIDUCE LA
VARIABILITÀ**

~3x

Esami standardizzati con
maggiore riproducibilità ⁶

**FLUSSO DI LAVORO
ACCELERATO**



Miglioramento della
produttività

ECCELLENZA CLINICA per l'ambulatorio ecografico

BASATO SU AI

POTENZIATO DALL'UTENTE

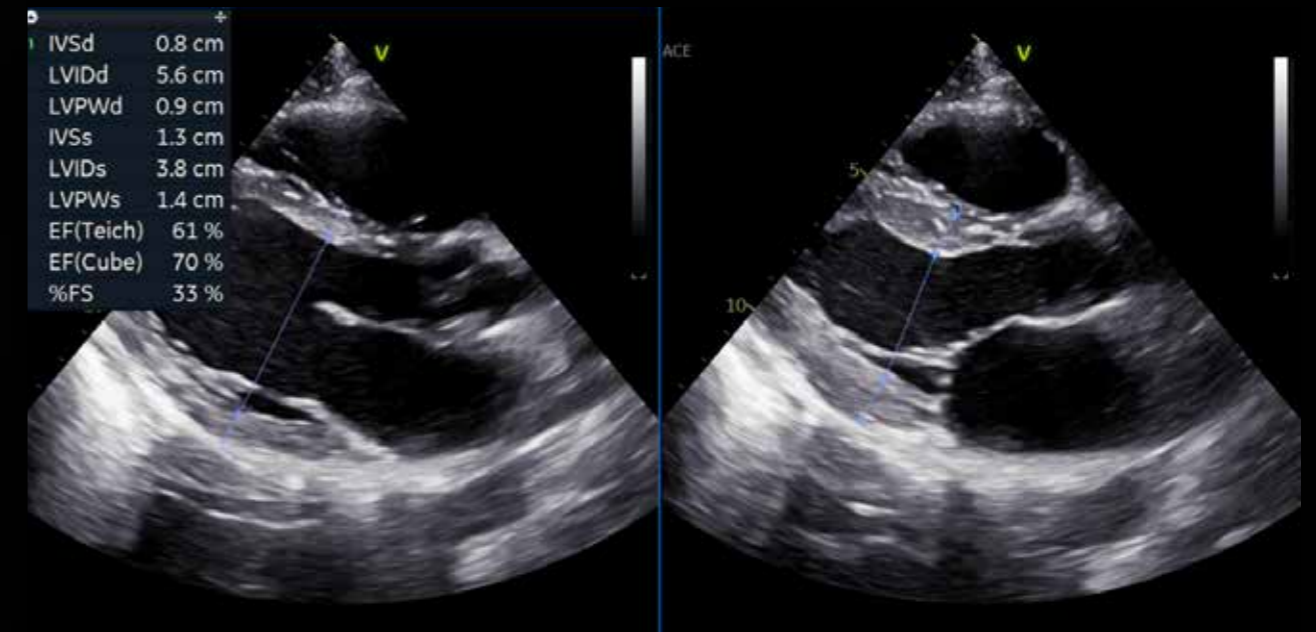
In GE Healthcare ci impegniamo per ridurre lo sforzo e il tempo perso. Il nostro obiettivo è quello di eliminare le mansioni più tediose e afaresì che ogni momento sia importante per i vostri pazienti, potendo identificare i problemi chiaramente e velocemente, eseguendo procedure con grande precisione ... e assicurando un'assistenza di qualità a tutti.

NUMERO MINORE
DI CLICK, FINO A ⁵

 -80%

AI AI Auto Measure 2D

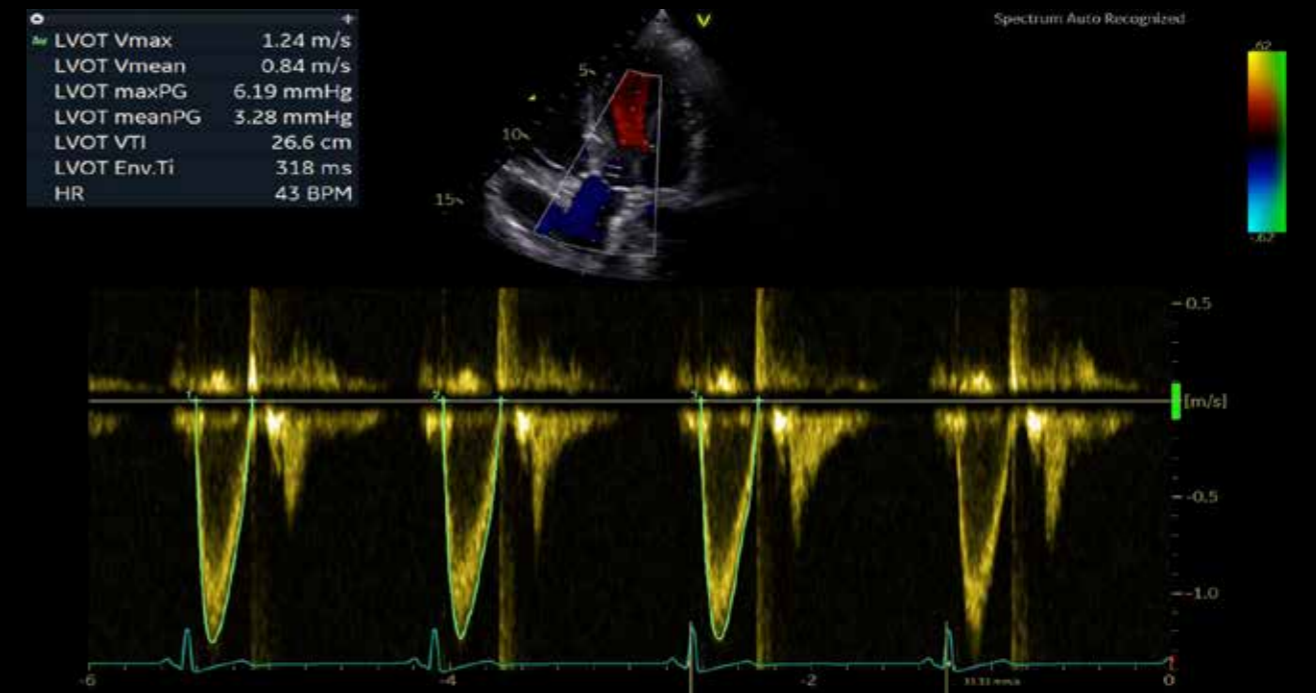
Grazie all'AI, le misurazioni manuali possono essere completate con 3 semplici click: **Fermo immagine - Misura - Auto**. Un set completo di misurazioni riproducibili appare immediatamente sullo schermo.



ACCURATEZZA ⁵
 98%

AI AI Auto Measure Spectrum Recognition

Grazie all'AI, è possibile completare una vasta gamma di misurazioni Doppler con 2 click: **Fermo immagine - Misura**. La traccia Doppler ed una serie completa di misurazioni associate appariranno immediatamente sullo schermo.





ECCELLENZA CLINICA

per le procedure interventistiche

La richiesta di procedure interventistiche è in rapido aumento, così come le aspettative dell'equipe cardiologica. Potenziate le capacità e le funzionalità grazie a sistemi ecografici avanzati, per la gestione dei casi più difficili.

Il successo delle procedure cardiache strutturali dipende da preparazione, collaborazione e comunicazione chiara. Questa mansione è complessa e l'intera equipe dà il proprio contributo.

Vivid S70N Ultra Edition Offre strumenti precisi e di facile utilizzo per la programmazione degli interventi. Con questa nuova tecnica di visualizzazione e navigazione, l'equipe cardiologica è in grado di comprendere chiaramente, comunicare velocemente ed eseguire procedure con grande precisione.

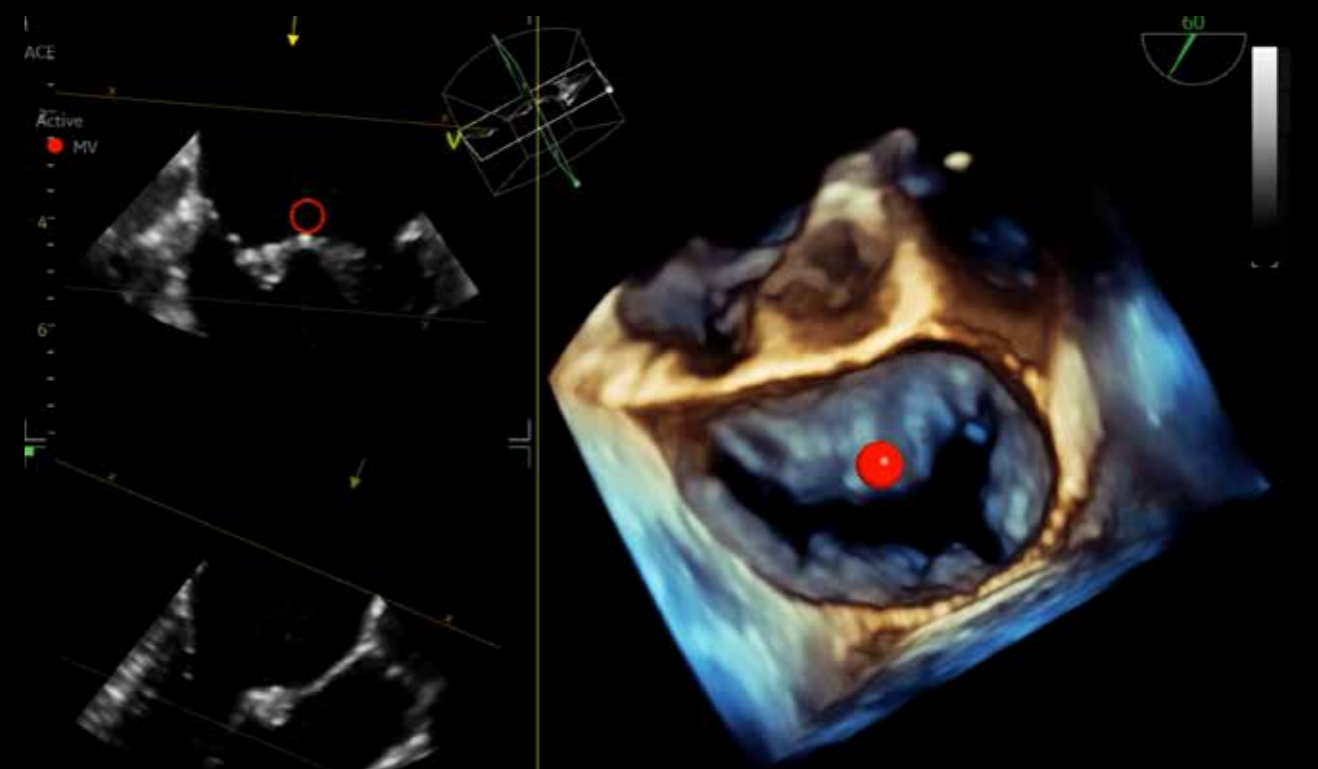
HD Color

HD Color è una tecnica di rendering Color Doppler 4D e la visualizzazione semi-trasparente dell'origine e della dimensione di jets ad alta velocità.



Marker 4D

Per Annotazioni visibili da qualsiasi angolazione per dataset volumetrici 4D e nelle relative visualizzazioni 2D, semplificando la comunicazione all'interno dell'ambulatorio ecografico, emodinamico e in sala operatoria.





ECCELLENZA CLINICA

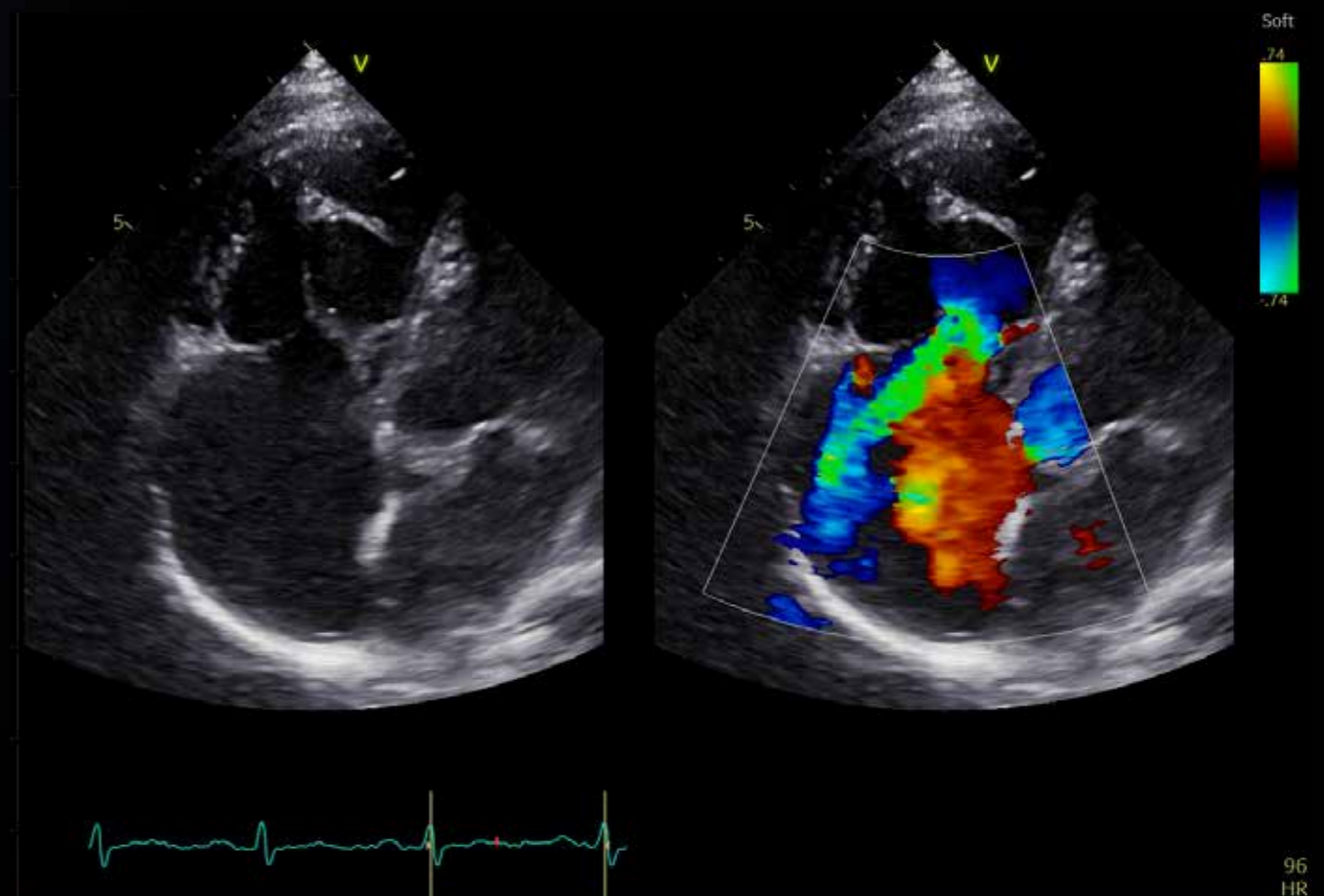
per pazienti pediatrici

I piccoli pazienti pediatrici pongono le maggiori sfide in caso di condizioni gravie dalla diagnosi complessa.

Ecco perchè GE Healthcare ha progettato Vivid S70N Ultra Edition, con la straordinaria potenza di elaborazione di cSound, per aiutarvi a valutare e esplorare le complessità del cuore di pazienti pediatrici in maniera veloce, chiara e sicura.

Imaging pediatrico

Visualizzazione di anatomie pediatriche in maniera veloce chiara e con sicurezza, grazie all'imaging ad elevata risoluzione e alle sonde pediatriche dedicate di Vivid S70N Ultra Edition.



ECCELLENZA CLINICA

oltre la cardiologia

La richiesta di sistemi ecografici multi-funzione ed efficienti con una qualità dell'immagine senza compromessi è crescente. Vivid S70N Ultra Edition supera le aspettative in un'ampia gamma di applicazioni.

Vivid S70N Ultra Edition è progettato per rispondere alle esigenze di imaging cardiaco, rimanendo comunque versatile e in grado di fornire immagini eccezionali grazie alla tecnologia cSound e capacità diagnostiche per un'ampia gamma di applicazioni, non solo cardiache.

L'efficiente flusso di lavoro, l'ampia gamma di sonde e gli strumenti di quantificazione di Vivid S70N Ultra Edition garantiscono la sicurezza necessaria per diagnosi veloci e precise, anche in condizioni impegnative.

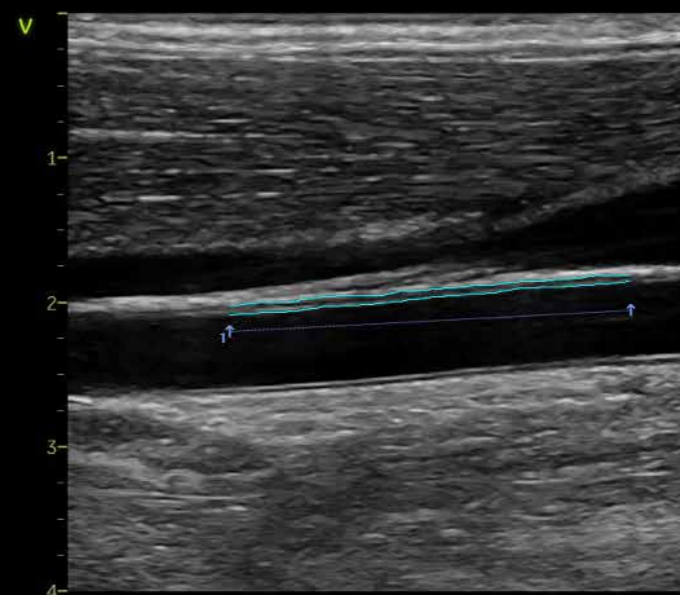
Leggero e di ridotte dimensioni, Vivid S70N Ultra Edition è facile da manovrare. Facilita di spostamento lungo i corridoi, da un reparto all'altro, e se necessario, offre la possibilità di effettuare l'esame presso il letto del paziente.

Analisi diagnostiche precise e misurazioni accurate possono essere realizzate con una qualità eccellente, preset dedicati e una completa gamma di strumenti di analisi.

Quantificazione vascolare

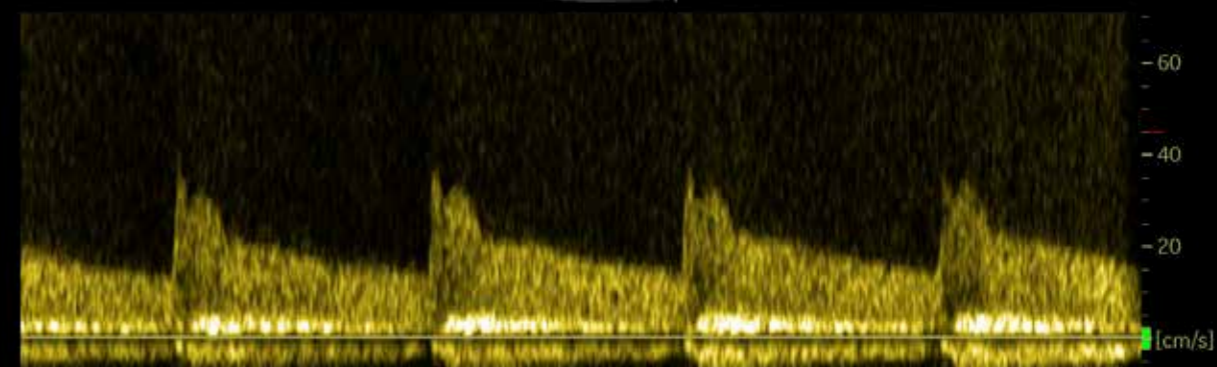
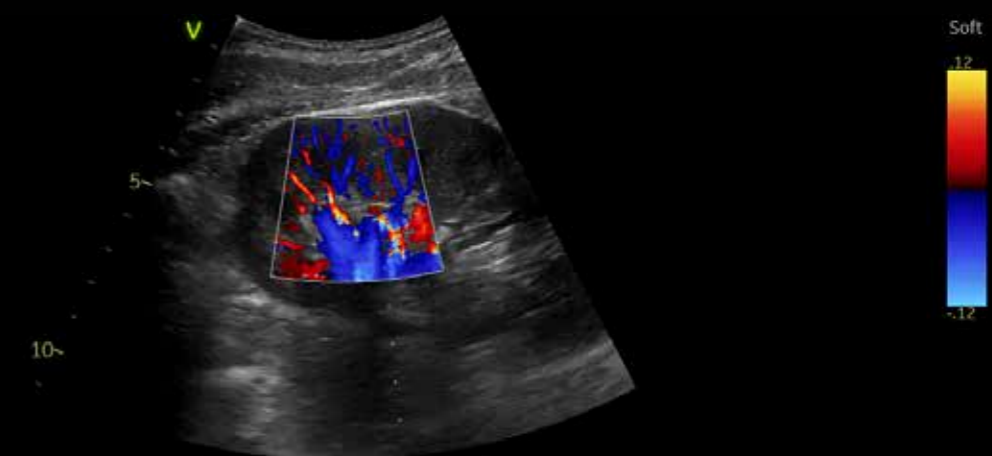
Valutazione quantitativa veloce e completa dell'anatomia vascolare, come Intima Media Thickness, con appositi strumenti di misurazione vascolare.

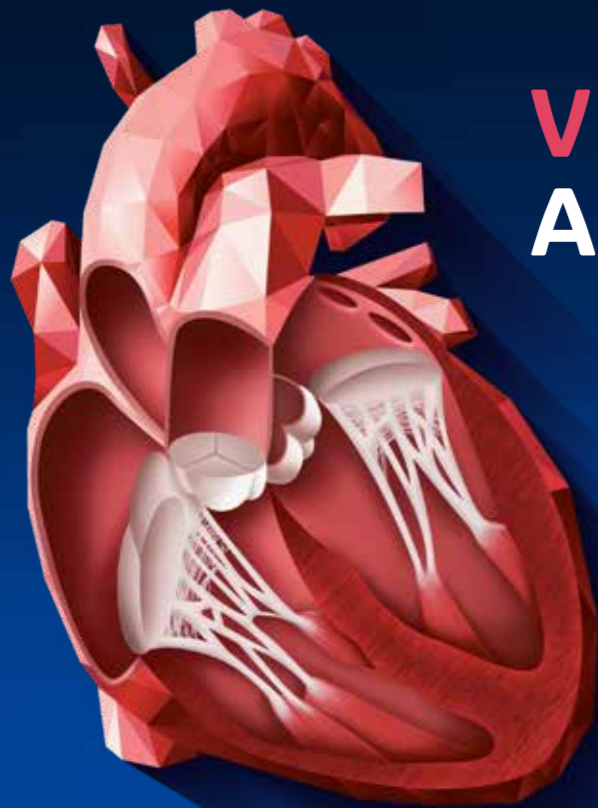
| | |
|-----------|---------|
| d | 0.12 cm |
| IMT A Avg | 0.59 mm |
| IMT A Max | 0.76 mm |
| IMT A Min | 0.40 mm |
| IMT A SD | 0.08 mm |
| IMT A Pts | 694 |



Diagnosi addominale

Visualizza i tessuti e i patterns di flusso con maggiori dettagli grazie all'imaging ad elevata risoluzione di Vivid S70N Ultra Edition.





VIVID APPLICAZIONI CARDIACHE

Ricca gamma di applicazioni cliniche da utilizzare nell'ambulatorio ecografico, e nelle unità di pediatria e di radiologia interventistica.

VISUALIZZAZIONE E NAVIGAZIONE

Ultra Edition

Marker 4D

FlexiSlice

HD Color

FlexiViews

View-X

QUANTIFICAZIONE DEL FLUSSO

Ultra Edition

Auto Doppler
Cardiaco

AI

AI Auto Measure
Spectrum
Recognition

AI

QUANTIFICAZIONE DI VALVOLE E CAMERE

Ultra Edition

4D Auto AVQ

4D Auto MVQ

4D Auto LVQ

AI Auto
Measure 2D

AI

Auto EF

AI

AFI IMAGING FUNZIONALE

Ultra Edition

AFI LV con
riconoscimento
AI della vista

AI

AFI RV

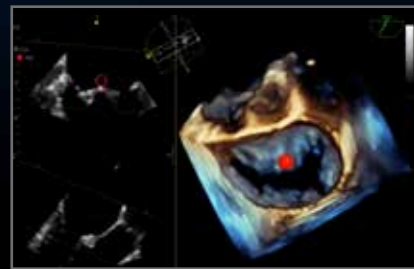
AFI LA



VIVID APPLICAZIONI CARDIACHE

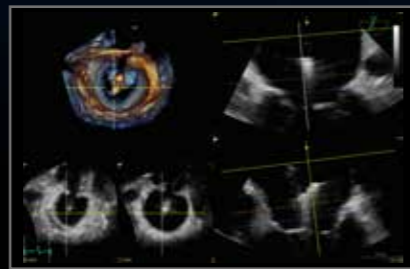
VISUALIZZAZIONE E NAVIGAZIONE

Perchè indovinare? Quando puoi vedere.



Marker 4D

Annotazioni visibili da qualsiasi angolazione per dataset volumetrici 4D e nelle relative visualizzazioni 2D, semplificando la comunicazione all'interno dell'ambulatorio ecografico, emodinamico e in sala operatoria.



FlexiSlice

Grazie al calibro distanziatore e due layout di visualizzazione, questo strumento interattivo in grado di generare visualizzazioni 2D o rendering in modalità diretta o replay assicurando informazioni precise e risparmio di tempo.



FlexiViews

Rapido accesso alle visualizzazioni 4D/multislice predefinite in modalità live, con la riduzione potenziale del tempo di scansione durante procedure complesse.



View-X

Visualizzazione della fluoroscopica in tempo reale sulla schermata del sistema, semplificando la comunicazione tra i membri del team.

Novità della release Ultra Edition



Ultra Edition

HD Color

Tecnica di rendering Color Doppler 4D per una visualizzazione semi-trasparente dell'origine e della dimensione di jets ad alta velocità.

Vantaggi:

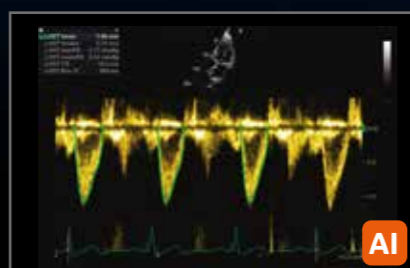
- Migliora la visualizzazione dei rapporti spaziali tra il flusso e strutture circostanti
- Elimina le informazioni non diagnostiche di basso flusso
- Funziona senza problemi con altre tecniche di visualizzazione, come ad esempio 4D Marker
- Supporta i dati Color Doppler 4D anche di versioni precedenti



VIVID APPLICAZIONI CARDIACHE

QUANTIFICAZIONE DEL FLUSSO

Il tempo è prezioso. Utilizzalo meglio.



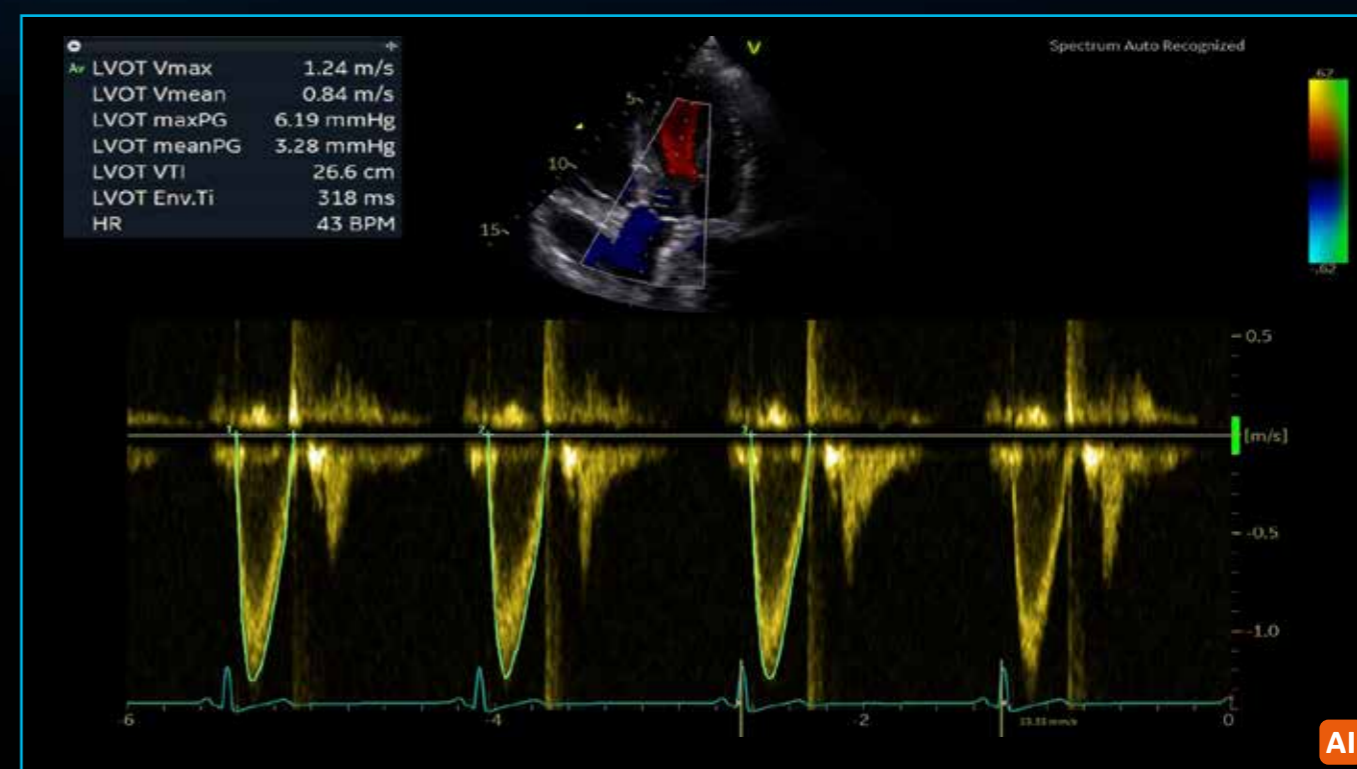
Cardiac Auto Doppler

Misurazioni semi-automatiche Doppler cardiaco.

Vantaggi:

- Potenzia la riproducibilità degli studi di follow-up quando utilizzato in modalità automatica ⁶
- Misurazioni Doppler in cicli cardiaci multipli, come raccomandato dalle linee guida per i ritmi cardiaci irregolari ^{7,8}
- Supporta gli utenti meno esperti con l'automazione avanzata

Novità della release Ultra Edition



Ultra Edition

AI Auto Measure - Spectrum Recognition

Selezione semi-automatica dello strumento di misurazione Doppler idoneo.

Vantaggi:

- Consente un minor numero di interazioni manuali aprendo automaticamente lo strumento di misurazione idoneo ⁵
- Totalmente compatibile con Cardiac Auto Doppler
- Potenzia la riproducibilità degli studi di follow-up quando utilizzato in modalità automatica ⁵
- Supporta gli utenti meno esperti con l'automazione avanzata

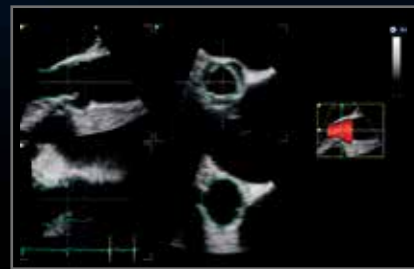




VIVID APPLICAZIONI CARDIACHE

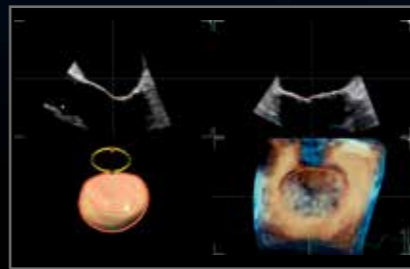
QUANTIFICAZIONE DI VALVOLE E CAMERE

Precisione alla base della quantificazione.



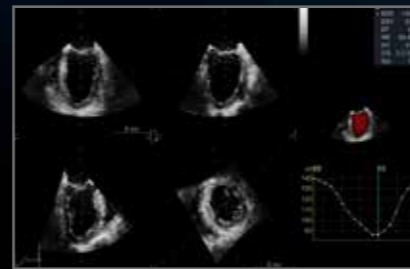
4D Auto AVQ

Segmenta, allinea e quantifica automaticamente il tratto di efflusso aortico: fondamentale per il dimensionamento e l'orientamento del dispositivo per le procedure TAVI/TAVR.



4D Auto MVQ

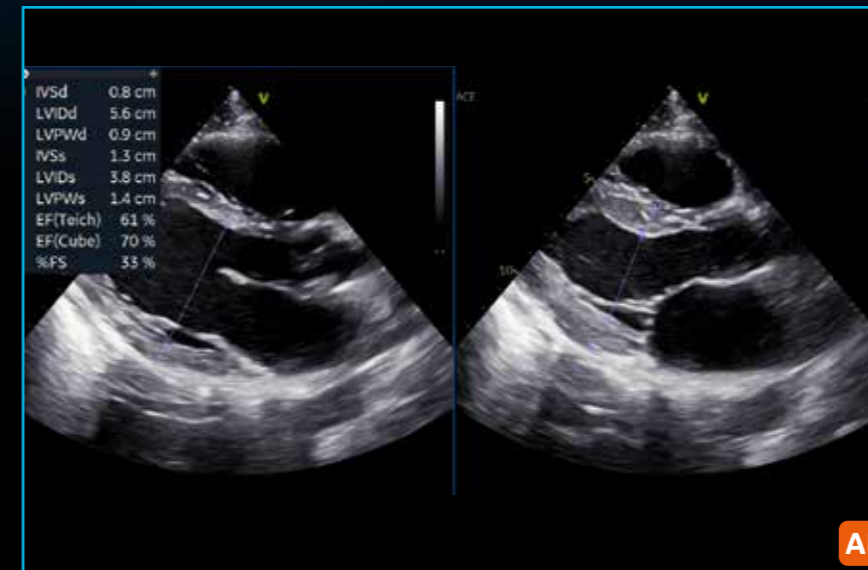
Pacchetto integrato che consente di visualizzare e quantificare la valvola mitrale attraverso un algoritmo semi-automatico di rilevazione della superficie.



4D Auto LVQ

Adattato per dataset volumetrici Full Volume acquisiti con il trasduttore 4D TEE, 4D Auto LVQ per TEE rappresenta un metodo veloce e semplice per la quantificazione del ventricolo sinistro, compresi i volumi e la frazione di eiezione.

Novità della release Ultra Edition



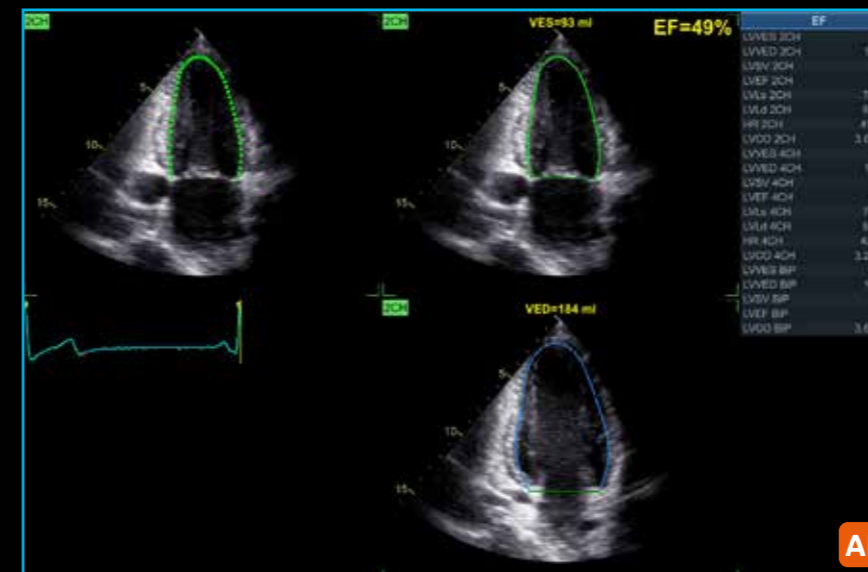
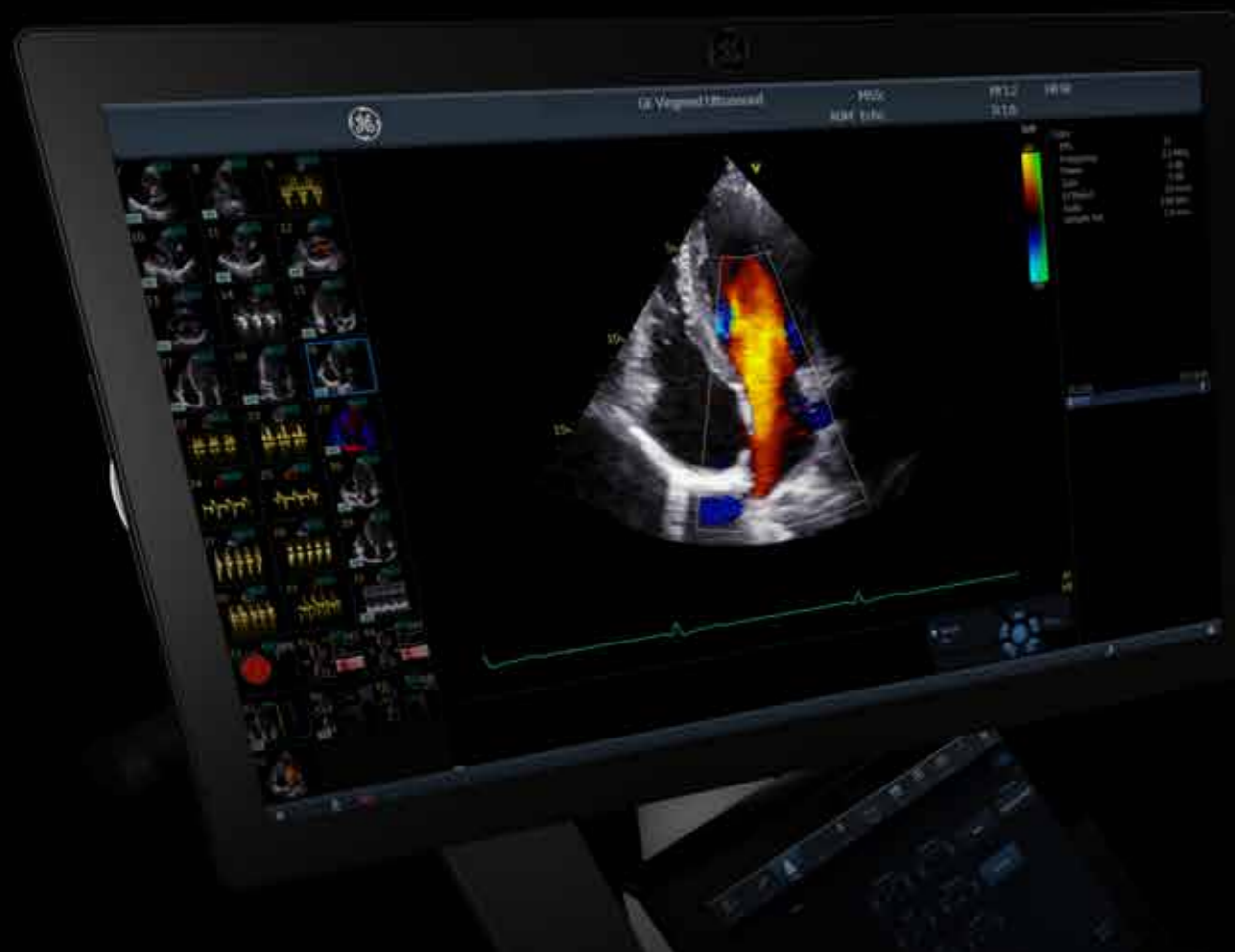
Ultra Edition

AI Auto Measure 2D

Misura della dimensione del ventricolo sinistro semi-automatica (calibri 2D) per la visualizzazione parasternale asse lungo, riducendo le interazioni manuali.

Vantaggi:

- Realizza misurazioni veloci delle dimensioni del ventricolo sinistro:
 - Fino all'80% di click in meno⁵
 - Non è necessario scorrere per cercare i frame ED (fine diastole) e ES (fine sistole)
 - Riduce il flusso di lavoro manuale durante l'analisi delle immagini cardiache
- Migliora l'affidabilità e la ripetibilità delle misurazioni, aumentando potenzialmente la riproducibilità degli studi di follow-up



Ultra Edition

Auto EF

Basato sul riconoscimento AI delle viste cardiache, AFI LV fornisce la quantificazione semi-automatica dei volumi del ventricolo sinistro e la frazione d'eiezione.

Vantaggi:

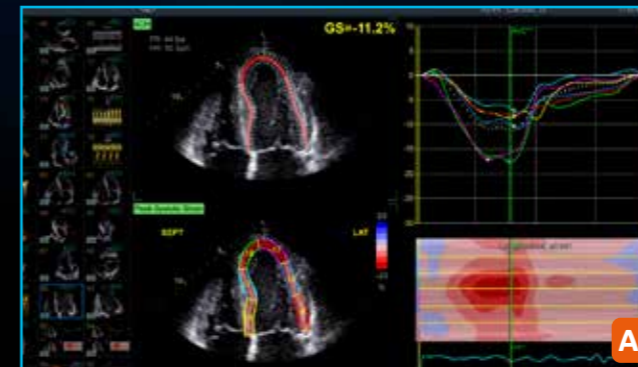
- Misurazioni veloci della frazione d'eiezione
- Supporto DICOM.® Valutazione della frazione d'eiezione del ventricolo sinistro anche sui set di dati acquisiti mediante sistemi di altri fornitori



AFI IMAGING FUNZIONALE

Dalla diagnosi alla prognosi.

Novità della release Ultra Edition



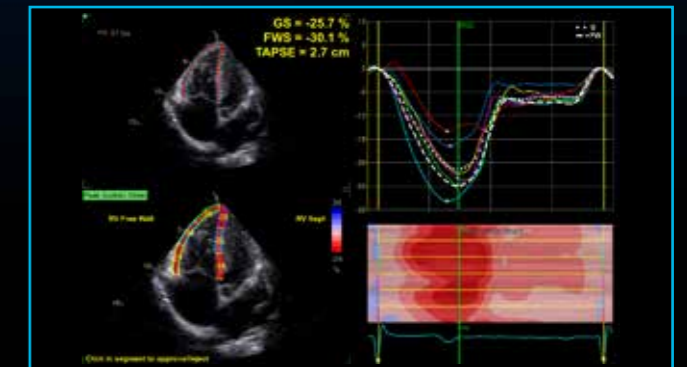
Ultra Edition

AFI LV con riconoscimento AI della vista*

Supportato dal riconoscimento AI della vista, AFI LV fornisce la quantificazione semi-automatica della deformazione globale e segmentale del ventricolo sinistro.

Vantaggi:

- Algoritmo di analisi avanzata introdotto dal settore industriale (spekle tracking) per la quantificazione della deformazione miocardica
- Totalmente compatibile: calcolo integrato della frazione d'eiezione
- Supporta le immagini TTE di pazienti adulti e pediatrici TEE di pazienti adulti
- Assicura un risparmio di tempo tramite la selezione automatica delle viste 4-camere, 2-camere e APLAX più appropriate da analizzare
- Supporto DICOM. Valutazione della frazione d'eiezione del ventricolo sinistro anche su set di dati acquisiti mediante sistemi di altri fornitori



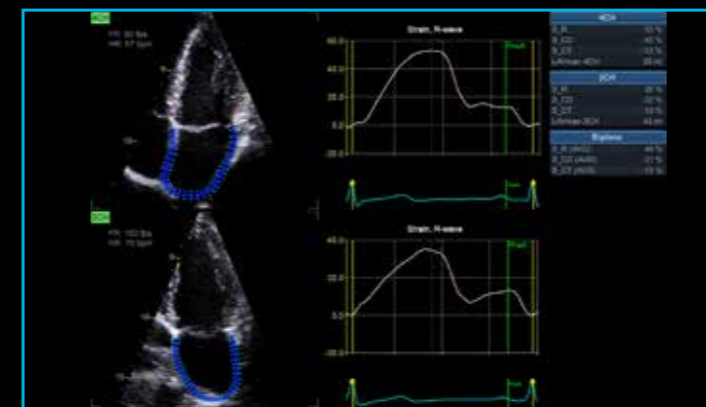
Ultra Edition

AFI RV

AFI RV è un nuovo strumento per la valutazione della funzione del ventricolo destro mediante tecnologia spekle tracking.

Vantaggi:

- Interfaccia utente e flusso di lavoro Vivid AFI, permettendo una semplice adozione da parte di utenti nuovi e non
- Supporta la deformazione della parete libera del ventricolo destro, la deformazione globale e l'escursione sistolica del piano dell'anello tricuspideale (TAPSE)
- Rispetta le linee guida 2018 EACVI-ASE Strain Standardized Task Force
- Supporta le immagini del ventricolo destro di versioni precedenti



Ultra Edition

AFI LA

AFI LA Strain è un nuovo metodo per valutare la funzione atriale sinistra, che consente la misurazione della deformazione globale mediante l'ecocardiografia con tecnologia spekle tracking.

Vantaggi:

- Interfaccia utente e flusso di lavoro AFI, permettendo agli utenti una facile adozione
- Supporta la deformazione dell'atrio sinistro, i volumi e le misurazioni della frazione di svuotamento
- Rispetta le linee guida 2018 EACVI-ASE Strain Standardized Task Force
- Supporta le immagini dell'atrio sinistro di versioni precedenti

*Il riconoscimento della visualizzazione è applicabile solamente alle immagini acquisite con sonda TTE su sistemi GE

INTEGRAZIONE PERFETTA DEL FLUSSO DI LAVORO

POST ELABORAZIONE E REVISIONE

OPEN STANDARD

INTEGRAZIONE CON IL FLUSSO DI LAVORO

EchoPAC Software Only e EchoPAC Plug-in:

- Analizza ed esamina i dati della famiglia Vivid, nonché delle immagini DICOM di altri sistemi ecografici
- Accede a tutte le misurazioni Vivid e agli strumenti di revisione utilizzando i Raw Data di GE Healthcare o i dati dello standard industriale DICOM
- Il trasferimento immagini DICOM, eventualmente con il formato GE Healthcare Raw Data, si integra facilmente nel tuo flusso di lavoro.
- Il trasferimento delle misurazioni DICOM SR, incluse le misurazioni standard e personalizzate, consente un'agevole integrazione con altri sistemi di reporting e con EMR¹¹

EchoPAC Plug-in è disponibile per:

- GE Healthcare Centricity™ Cardio Enterprise con Intelligent Reporting (IR)
- GE Healthcare ViewPoint™ 6 con EchoPAC Suite¹⁰
- Come plug-in PACS di altri produttori

Con Centricity Cardio Enterprise IR, i referti ecografici di routine di pazienti adulti sono **83%** completati prima che il medico apra l'esame da valutare.⁹



SonoDefense

SICUREZZA INFORMATICA AVANZATA
E PROTEZIONE DELLA PRIVACY DEI DATI

Gli enti sanitari sono sempre più esposti al rischio di attacchi informatici e le implicazioni per la sicurezza dei dati, la privacy dei pazienti, la qualità e i costi dell'assistenza, sono sbalorditive.

La strategia SonoDefense consiste di SEI STRATI, e ciascuno di essi potenzia la sicurezza globale del sistema e contribuisce a proteggere i dati dei pazienti.

La protezione da queste minacce e la tutela dei pazienti e della struttura richiedono qualcosa che vada oltre il semplice anti-virus. SonoDefense è l'approccio strategico e multi-strato di GE Healthcare alla sicurezza informatica e alla tutela della privacy dei pazienti in ambito ecografico.

SonoDefense è progettato per:

- Mantenere la sicurezza e la funzionalità dell'ecografo e proteggerlo dalle minacce informatiche
- Proteggere i dati dei pazienti e impedire accessi non autorizzati
- Consentire di implementare con successo le policy sulla sicurezza e sui dati dei pazienti, gestendo al contempo i flussi di lavoro quotidiani dei prodotti

La strategia di SonoDefense si applica al portafoglio Vivid:

- Il sistema operativo sicuro Windows® 10 IoT garantisce una sicurezza multi-strato
- Il sistema Whitelisting delle applicazioni impedisce l'esecuzione di malware
- Sicurezza di accesso configurabile dall'utente, fornisce l'autenticazione dell'utente e il controllo degli accessi
- La crittografia dei dati protegge i dati archiviati e in corso di trasmissione
- Il firewall di rete disabilita i servizi del sistema operativo non necessari
- Si integra con l'infrastruttura di sicurezza della struttura esistente



Il settore della sanità è un facile bersaglio di hacker e ransomware.¹²

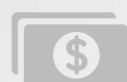
\$4B costi aggiunti nel 2019¹³



L'ambito ecografico è particolarmente vulnerabile alla dipendenza dall'operatore, con la conseguenza della

VARIABILITÀ

tra esami¹⁵



I budget limitati aumentano la pressione per

FARE DI PIÙ con meno risorse disponibili¹⁴

e per ottimizzare le risorse stesse



La gestione impropria delle sonde può causare danni in grado di generare dati errati e quindi decisioni cliniche sbagliate^{16,17}



[POP]

PARTNERSHIP DI OTTIMIZZAZIONE DELLA PERFORMANCE

L'acquisto di un sistema ecografico GE Healthcare non comporta solamente l'accesso ad una tecnologia elevata o ad applicazioni cliniche straordinarie. Esso implica anche una nuova esperienza d'uso, ad ogni fase della gestione. GE Healthcare aiuta ad ottenere risultati eccellenti oggi, preparando le vostre strutture alle sfide di domani.

ECCELLENZA DELLO STAFF

Offerta formativa completa per medici e tecnici.

Fa sì che voi e il vostro team realizzate piani di sviluppo personalizzato per promuovere l'eccellenza ed una maggiore sicurezza.

OTTIMIZZAZIONE DELLE RISORSE

Dashboard personalizzabili per l'utilizzo delle risorse e servizi di consulenza per offrire informazioni utili.

Maggiori risultati con le vostre risorse per migliorare l'assistenza dei pazienti e implementare piani strategici di reparto.

GESTIONE PROATTIVA

Utilizza la tecnologia e gli strumenti digitali per ridurre al minimo il tempo di fermo non programmato, dannoso e dispendioso.

Monitoraggio proattivo che contribuisce a ridurre i costi e la perdita di profitti causati da guasti imprevisti e aggiornamenti automatici per la massima tranquillità.

OPERATIVITÀ MIGLIORATA

Eccellente servizio di riparazione per una migliore operatività. Totalmente scalabile, dalla copertura completa alla manutenzione condivisa.

Totalmente allineata alle vostre possibilità interne, assicura il giusto equilibrio tra l'autonomia dello staff e le nostre competenze.

PROTEZIONE DEI DISPOSITIVI

Mantiene il dispositivo in condizioni ottimali grazie agli aggiornamenti software, nuove applicazioni e patch di sicurezza.

Ottimizza il dispositivo per la gestione di benefici clinici e operativi e aiuta a mantenere una posizione di vantaggio, senza dovere cambiare le attrezzature.

PERFORMANCE DELLE SONDE

Soluzioni personalizzabili per il ciclo di vita delle sonde per migliorare la disponibilità e la performance.

La cura proattiva delle sonde può contribuire ad incrementare la qualità diagnostica, ridurre il rischio di contaminazione incrociata e aumentare la durata dei trasduttori.

*Siete pronti per Vivid **POP**?*

Soluzione completa per migliorare i risultati clinici, operativi e finanziari per tutto il ciclo di vita dell'apparecchiatura **Voi vi occupate dei pazienti, noi ci occupiamo di voi.**

PARTNERSHIP ALLA GUIDA DEI RISULTATI

GE Healthcare è a vostro fianco per superare questi rischi e vi aiuta a:

- ✓ Mantenere i vostri sistemi attivi e funzionanti, proteggendoli da guasti e da attacchi informatici
- ✓ Ottenere maggiori risultati con i sistemi esistenti, senza dovere modificare il piano degli investimenti
- ✓ Migliorare l'attività, il flusso degli esami e la pianificazione del personale, in base a dati e report completi
- ✓ Creare comfort zone per il team, realizzando l'efficienza operativa e l'eccellenza clinica
- ✓ Realizzare standard elevati nell'ambito della contaminazione incrociata collegata alle sonde e agli errori diagnostici

SCOPRITE LE PERFORMANCE DEI **DISPOSITIVI** CONNESSI

Il sistema Vivid è progettato per fornire un'esperienza di utilizzo ottimale. La connettività è l'elemento fondamentale per poterne godere appieno, quando e dove necessario, indipendentemente alle limitazioni di accesso al sito e ai vincoli di pianificazione.

Scoprite un nuovo mondo di servizi compresi in ciascun pacchetto:

SUPPORTO TECNICO REMOTO

Accesso ad assistenza esperta, sempre e ovunque

La connettività **InSite™** consente l'accesso in tempo reale e su richiesta all'assistenza remota di GE Healthcare

- Riduce le anomalie
- Riduce i tempi di fermo del sistema
- Migliora l'utilizzo delle risorse e la produttività del personale

Fornisce connettività remota sicura senza richiedere porte aperte in entrata o connessione VPN.

MANUTENZIONE PREDITTIVA

Per conoscere il guasto prima che si verifichi

Trasformazione del tempo di fermo non programmato in eventi di assistenza programmati con la tecnologia **OnWatch.**

Fornisce un monitoraggio del sistema automatizzato 24/7, in grado di rilevare un guasto del sistema prima che esso si verifichi. Qualsiasi tipo di scostamento allerta i nostri ingegneri, che collaborano in maniera proattiva per fare sì che le attività si svolgano senza problemi.

INFORMAZIONI BASATE SUI DATI

Tutte le informazioni che servono per decidere, a portata di mano

Decisioni migliori con dati migliori **iCenter™** è uno strumento sicuro, basato su Cloud, per la gestione delle risorse, che offre un'analisi globale dei dati dei vostri sistemi. Esso fornisce informazioni utili per poter prendere decisioni consapevoli e aiuta a promuovere le prestazioni operative, ottimizza il flusso dei pazienti e mantiene gli standard di conformità.

UpdateMe è un'app complementare che offre l'accesso ai dati 24/7, direttamente sullo smartphone. È possibile ricevere notifiche e creare una richiesta di assistenza in qualsiasi momento, ovunque.

REMOTE FIX

 **FINO AL 40%**

di problemi risolti da remoto con InSite¹⁸

RISPARMIO ECONOMICO

 **FINO AL 90%**

di riduzione dei costi grazie alle allerte OnWatch¹⁸

NUOVO SUPPORTO REMOTO

Supporto interattivo e in tempo reale alle applicazioni

Digital Expert¹⁹ e **STAR** forniscono una modalità interattiva, in tempo reale, flessibile e comoda per ottenere supporto e formazione.

- Può contribuire a migliorare gli esiti della formazione
- Migliora funzionalità ed efficienza
- Formazione del personale con tempistiche ridotte



NUOVO AGGIORNAMENTI AUTOMATIZZATI

La sicurezza del sistema non è più un problema

Aggiornamenti software automatizzati con **eDelivery,** anche con patch di sicurezza abilitate dal di software remoto.

SonoDefense fornisce il più elevato livello di sicurezza informatica per mantenere i sistemi aggiornati, senza alcuna impatto sulle vostre attività. Non vi è la necessità di interventi in loco.





Informazioni su GE Healthcare

GE Healthcare è un'azienda leader nella tecnologia medica globale, nonché innovatrice di soluzioni tecnologiche. GE Healthcare consente ai medici di prendere decisioni più veloci e più consapevoli mediante dispositivi intelligenti, analisi dei dati, applicazioni e servizi, supportate dalla piattaforma intelligente Edison. Con oltre 100 anni di esperienza nel settore della sanità e circa 50.000 dipendenti a livello globale, l'azienda si colloca nel centro di un ecosistema che opera con l'obiettivo della medicina di precisione, della digitalizzazione della sanità, dello stimolo alla produttività e del miglioramento degli esiti per i pazienti, il sistema sanitario e i ricercatori in tutto il mondo.

Seguitemi su [Facebook](#), [LinkedIn](#), [Twitter](#) e [Insights](#) o visitate il nostro sito Web www.gehealthcare.com per maggiori informazioni.

1. Forecasting the Future of Cardiovascular Disease in the United State, AHA Policy Statement, 2011, fonte: CIR.0b013e31820a55f5
2. Fonte: Healthcare Infrastructure and Procedural Volume for Ultrasound Imaging, Frost & Sullivan, 2018. Approx. 108.12 million echo exams are performed annually; Calculation based on 26% total global prevalence of CVD cases (422 million) undergoing echo exam; extrapolated from US study indicating roughly 26% of total prevalent CVD cases underwent echo exams percentage value validated from reports. https://www.prb.org/wp-content/uploads/2015/12/2015-world-population-data-sheet_eng.pdf
3. Kurt M, Shaikh K, Peterson L, et al. Impact on contrast echocardiography on evaluation of ventricular function & clinical management in a large prospective cohort. J Am Coll Cardiol. 2009; 53(9):802-810
4. Work Related Musculoskeletal Disorders in Sonography, Society Of Diagnostic Medical Sonography, 2018, Susan Murphey, BS, RDMS, RDCS, CECD <https://www.sdms.org/docs/default-source/Resources/work-related-musculoskeletal-disorders-in-sonography-white-paper.pdf?sfvrsn=8>
5. The Role of AI in Streamlining Echocardiography Quantification White Paper, Kristin McLeod - JB80498XX
6. In base ai risultati dello studio su tempo e movimento svolto da GE "JB49055XX - Cardiac Auto Doppler"; i risultati dello studio hanno indicato un risparmio di tempo relativamente all'aumento della produttività fino a ~8 su base annua per struttura per ecografista
7. Raccomandazioni per la standardizzazione di performance, archiviazione digitale e refertazione di studi ecocardiografici dell'European Association of Echocardiography (Eur Journal of Echo 2008 - Evangelista, Badano, Monaghan, Zamorano, Lancellotti).
8. Recommendations for Quantification of Doppler Echocardiography: A Report From the Doppler Quantification Task Force of the Nomenclature and Standards Committee of the American Society of Echocardiography (JASE 2002)
9. Centricity Cardio Workflow v7 Intelligent Reporting out-of-the-box configuration compared to 2017 IAC guidelines excluding Doppler. CCW Intelligent Reporting Outcome - JB74831XX
10. EchoPAC Suite è il nome commerciale di EchoPAC Plug-in
11. Con il supporto DICOM SR, le misure e le analisi (M&A) di un esame possono essere inviate alla fine dell'esame o esportate dall'archivio locale. La destinazione può essere un server in rete (Storage SCP) o un supporto rimovibile (DICOM Media), a seconda del flusso di dati DICOM selezionato. Le misurazioni personalizzate sono supportate solamente per Adult Echo (TID5200) e Pediatric Heart (TID5220).
12. <https://www.ncbi.nlm.nih.gov/pubmed/27689562>
13. Data Breaches Will Cost Healthcare \$4B in 2019, Threats Outpace Tech, healthitsecurity, fonte: t.ly/xrAA
14. 5 Tips for Controlling Costs in Hospitals and Biomed Shops, fonte: t.ly/l9n7
15. Errors in Sonography, DOI: 10.1007/978-88-470-2339-0_8. https://www.researchgate.net/publication/279616130_Errors_in_Sonography
16. e. a. M. Mårtensson, «High incidence of defective ultrasound transducers in use in routine clinical practice», European Journal of Echocardiography, vol. 10, no. 3, pp. 389-394, 2009. <https://academic.oup.com/ehjcm/article/10/3/389/2396618> <https://probehunter.com/wp-content/uploads/FULLTEXT01.pdf>
17. A multicentre survey of the condition of ultrasound probes, Ultrasound. 2016 Nov, Pubblicato online il 1° agosto 2016. doi: 10.1177/1742271X16662301. <https://www.ncbi.nlm.nih.gov/pmc/articles/PMC5098704/>
18. Dati interni di GE
19. Digital Expert è disponibile solamente negli USA

© 2020 General Electric Company. Tutti i diritti riservati.

GE, il monogramma GE, Vivid, cSound, XDclear, EchoPAC, ViewPoint, Centricity, Edison, iCenter, iLINQ e InSite sono marchi commerciali di General Electric Company. GE Healthcare, una divisione di General Electric Company.

DICOM è il marchio commerciale registrato della National Electrical Manufacturers Association per le proprie pubblicazioni sugli standard relativi alle comunicazioni in formato digitale di informazioni mediche.

Ultra Edition non è il nome di un prodotto, ma si riferisce alla versione del portafoglio Vivid del 2020

Tutti i marchi commerciali di terzi sono di proprietà dei rispettivi titolari.

JB80430XX